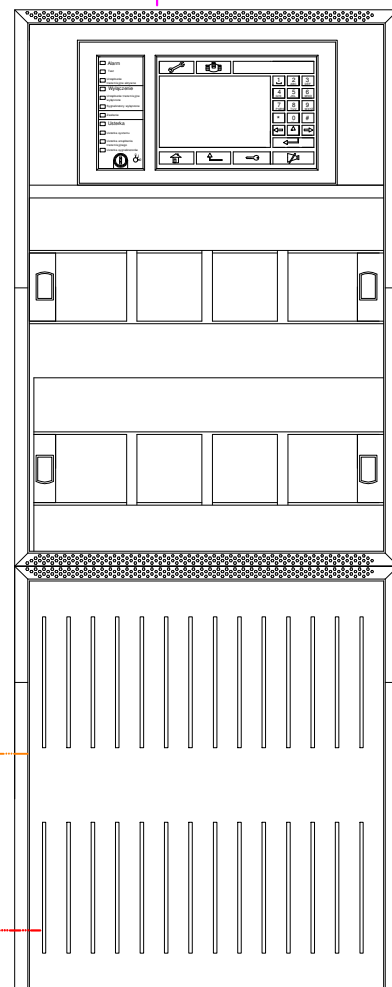


UTA

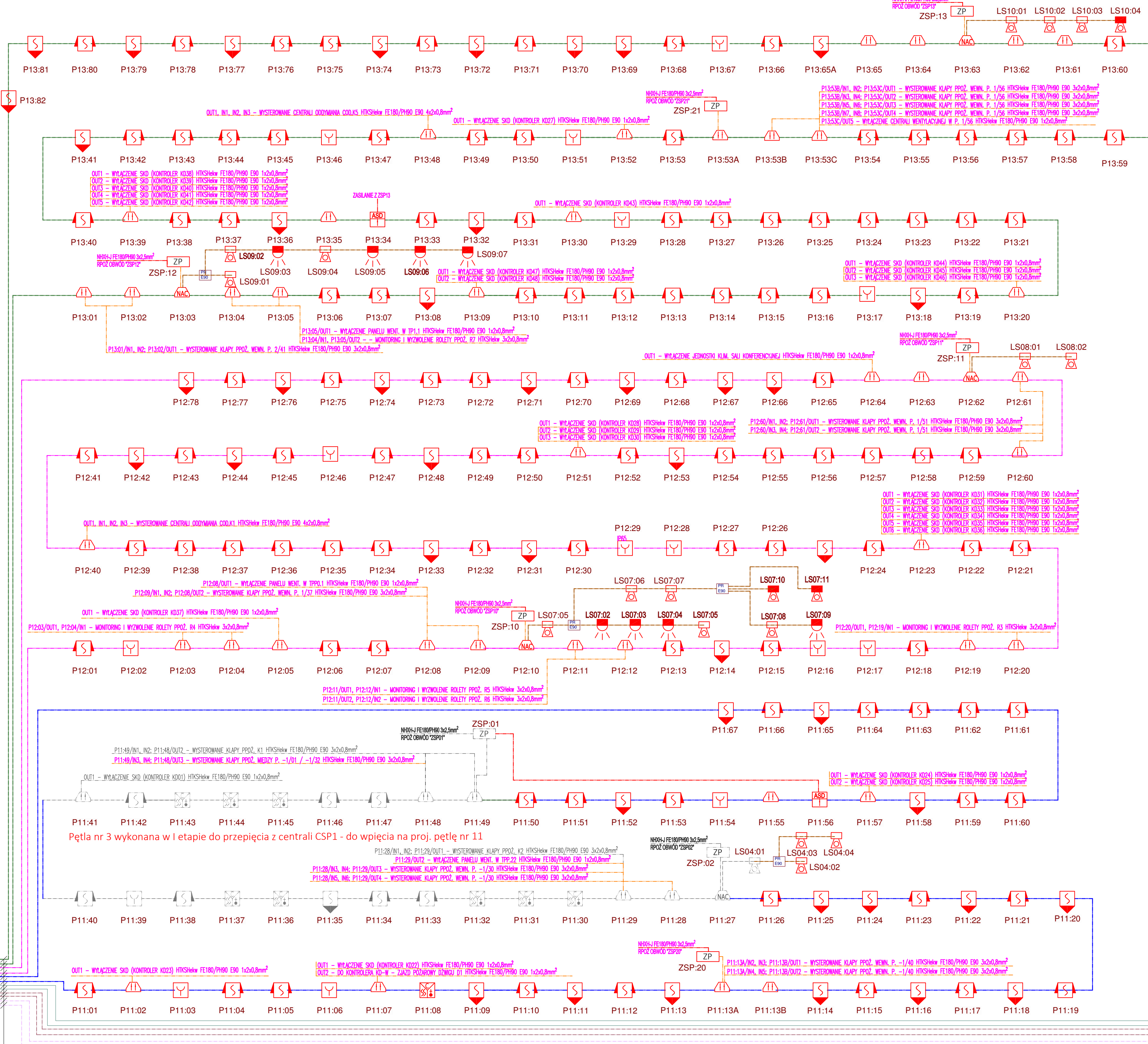


proj. połączenie sieciowe centrali CSP1 CSP2

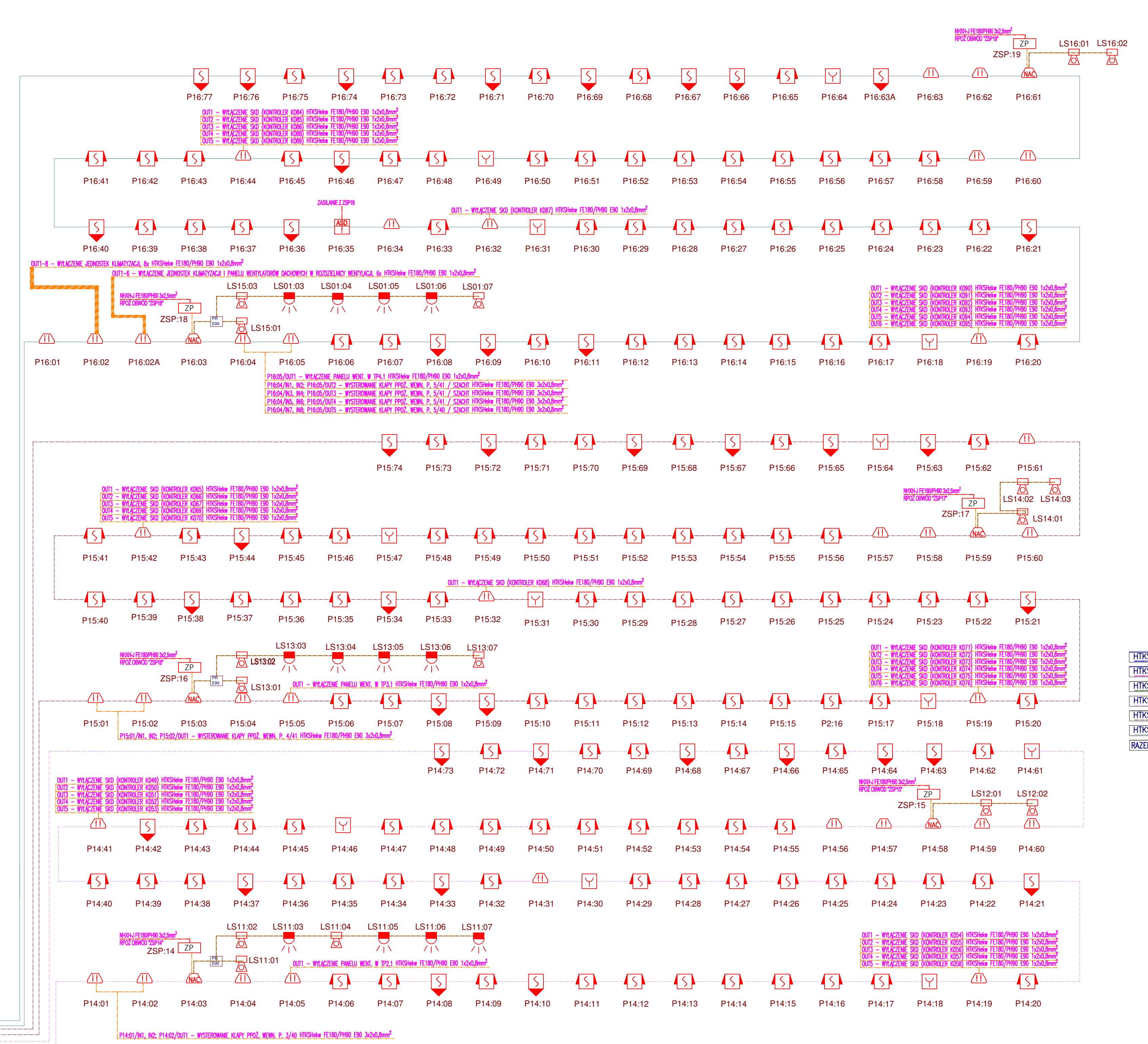
HTKShewk FE180/PH90 E90 3x2x0,8mm2
magistrala CAN do centrali CSP1
(1 para żył wolna)

NHXH-J FE180/PH90 3x2,5 0,6/1kV
RGN-N - Część RPOZ. obwód "CSP2"

6x HTKShewk 1x2x0,8mm2 FE180/PH90 E90



Pętla nr 3 wykonana w I etapie do przełączenia z centrali CSP1 - do wpięcia na proj. pętlę nr 11



Legenda systemu sygnalizacji pożaru:

- CSP Centrala sygnalizacji pożaru
- Podwójna optyczna czujka dymu, termiczna i tlenu węgla
- Czujka zasysająca
- Czujka optyczna dymu w obudowie płaskiej
- Optyczna czujka dymu nad sufitem podwieszonym z zewnętrznym wskaźnikiem zadziałania
- Ręczny ostrzegacz pożarowy
- Moduł 8w/1wyj
- Moduł 8 wyjść przekaźnikowych
- Moduł linii sygnalizatorów
- Signalizator optyczno-akustyczny wewnętrzny
- Signalizator optyczno-akustyczny zewnętrzny
- Signalizator optyczny wewnętrzny
- ZP Zasilacz pożarowy
- COD Centrala oddymiania
- Ręczny przycisk oddymiania
- Przycisk przewietrzania kluczkowy
- Silownik drzwi napowietrzających
- Silownik klapy oddymiającej
- Puszka rozgałęźna E90

CSP2:

- HTKShewk FE180/PH90 E90 1x2x0,8mm2 - linia nr 11
- HTKShewk FE180/PH90 E90 1x2x0,8mm2 - linia nr 12
- HTKShewk FE180/PH90 E90 1x2x0,8mm2 - linia nr 13
- HTKShewk FE180/PH90 E90 1x2x0,8mm2 - linia nr 14
- HTKShewk FE180/PH90 E90 1x2x0,8mm2 - linia nr 15
- HTKShewk FE180/PH90 E90 1x2x0,8mm2 - linia nr 16
- HTKShewk FE180/PH90 E90 3 / 1 x2x0,8mm2 - zgodnie z opisem na schemacie
- (NHXH FE180/PH90 E90 0,6/1 kV 2x1,5mm2
- (NHXH FE180/PH90 E90 0,6/1 kV 3x2,5mm2

	8+1	0+1	7+21	1+4	1+3	2+2	3+4	1	1+3	0	0	2+1	0	0	0	0	0	0+1
HTKShewk FE180/PH90 E90 - LINIA NR 11	0	0	39	15	6	7	9	2	7	2	4	2	0	0	0	0	2	
HTKShewk FE180/PH90 E90 - LINIA NR 12	0	0	46	14	5	8	9	2	6	1	4	3	0	0	0	0	1	
HTKShewk FE180/PH90 E90 - LINIA NR 13	0	0	44	12	4	4	7	2	5	0	4	2	0	0	0	0	1	
HTKShewk FE180/PH90 E90 - LINIA NR 14	0	0	45	12	4	4	7	2	6	0	4	2	0	0	0	0	1	
HTKShewk FE180/PH90 E90 - LINIA NR 15	0	0	44	15	4	5	8	2	5	0	4	2	0	0	0	0	1	
RAZEM, Z UWZGLĘDNIENIEM ELEM. KONWENCJONALNYCH	9	3	246	83	27	32	47	11	33	3	20	14	2	11	4	5	2	

GLOBAL Albert Dragan

ul. Ponikwoda 28, 20-135 Lublin, ☎ +48 516-126-333
✉ instalatorzy@tlen.pl, www.globalprojekt.pl

**PRZEBUDOWA NADBUDOWA
I ROZBUDOWA BUDYNKU PROKURATURY
PRZY UL. OKOPOWEJ 2A W LUBLINIE**

INWESTOR: PROKURATURA REGIONALNA W LUBLINIE
UL. OKOPOWA 2A
20-950 LUBLIN

RYSunek: **SCHEMAT INSTALACJI SSP
CENTRALA CSP2** SKALA: NR RYS. **ND T-IV-08**

FUNKCJA	SPECJALNOŚĆ, IMIĘ I NAZWISKO	NR UPRAWNIENI	DATA	PODPIS
PROJEKTOWAŁ	mgr inż. Tomasz Kopec	LUB/0132/PWOE/10	09 2021	
SPRAWDZIŁ	inż. Krzysztof Kędziński	LUB/0146/PWOE/10	09 2021	

OPRACOWANIE CHRONIONE USTAWĄ O PRAWIE AUTORSKIM I PRAWACH POKREWNYCH (DZ.U. NR 24/94 POZ. 83 Z DNIA 4 LUTEGO 1994R.) Z PÓŹNIEJSZYMI ZMIANAMI